

MEMOMED e.V.

Warum Psychosomatische Grundversorgung?

Der von uns angebotene Seminarkurs „Psychosomatische Grundversorgung“ soll nicht nur Fachwissen und praktische Fertigkeiten vermitteln, sondern soll vor allen Dingen durch das Erkennen psychischer (Mit-)Ursachen verschiedener Krankheiten mithelfen, den ärztlichen Blick fachübergreifend zu erweitern, die ärztliche Tätigkeit effektiver zu gestalten und mehr Zufriedenheit für sich und die Patienten aus seiner Arbeit zu gewinnen.

Die psychosomatische Grundversorgung erfordert grundlegende und gebietsspezifische Kenntnisse, Fertigkeiten und Einstellungen. Hierdurch sollen gerade auch primär somatisch orientierte Ärztinnen und Ärzte in ihren Behandlungsmaßnahmen und -zielen in die Lage versetzt werden, bei Patienten mit psychischen, funktionellen, psychosomatischen und somatopsychischen Erkrankungen das Vorliegen psychischer Erkrankungen und den psychosozialen Anteil der häufigsten Problemstellungen zu erkennen (Basisdiagnostik), die grundlegende psychosomatische Behandlung, vor allem durch verbale Intervention im Rahmen einer vertrauensvollen Arzt-Patient-Beziehung, zu leisten (Basistherapie) und im Rahmen des psychosozialen Kooperationsystems adäquat mitzuarbeiten.

Die Vermittlung der angesprochenen Kenntnisse, Fertigkeiten und Einstellungen erfolgt durch unser Seminar „Psychosomatische Grundversorgung“ in Form ausgewogener Anteile von theoretischer Wissensvermittlung, praktischer Übungen, vor allem zur verbalen Intervention, Fallbeispielen und patientenzentrierter Selbsterfahrung im Rahmen von Vorstellungen eigener Problemfälle zur Klärung der Arzt-Patient-Beziehung im Rahmen von Balint-Gruppenarbeit.

Anmeldung zum Seminar und Kosten

Zu unseren Kursen können Sie sich **per Fax** oder **online** unter unserer Webadresse [www..memomed.de](http://www.memomed.de) anmelden. Sie erhalten dann eine vorläufige Anmeldebestätigung und eine Rechnung. Bitte beachten Sie, dass wir Ihnen den Teilnahmeplatz am Seminar erst dann verbindlich bestätigen können, wenn der Rechnungsbetrag bis spätestens sechs Wochen vor Kursbeginn auf unserem Konto eingegangen ist.

Zirka zwei bis drei Wochen vor Kursbeginn erhalten Sie von uns - nach Eingang des Rechnungsbetrages - die endgültige Bestätigung Ihrer Teilnahme, sowie weitere wichtige Hinweise zum Seminar, zur Anreise und zum Treffen vor Ort.

Die Kosten für die Teilnahme an dem Seminar Psychosomatische Grundversorgung betragen einschließlich der 15 Stunden Balint – Gruppenarbeit vor Ort

- in den Monaten Oktober bis April € 1.250,00
- in den Monaten Mai bis September € 1.410,00

Der Veranstalter behält sich vor, Kursabläufe, Referentenauswahl und Veranstaltungsort aus wichtigem Grund auch kurzfristig zu ändern. Bei zu geringer Teilnehmerzahl kann das Seminar bis sechs Wochen vor Beginn abgesagt werden.

WESTERLAND / SYLT

Organisation

Die Organisation der Kurse übernimmt, wie schon seit Jahren, die Firma MediConsult GmbH in Hamburg, die auf diesem Gebiet über langjährige Erfahrung verfügt und mit der wir regelmäßig zusammen arbeiten.

Bitte wenden Sie sich bei allen Fragen im Zusammenhang mit unseren Seminaren an die Mitarbeiter der MediConsult GmbH, die das gesamte Informations- und Anmeldeverfahren betreuen.

So erreichen Sie das Büro:

MediConsult GmbH

Beratungs- und Forschungsgesellschaft
Im Gesundheitswesen m.b.H
Rothenbaumchaussee 91
20148 Hamburg
Tel.-Nr.: +49 (=)40 / 4101706
Fax-Nr.: +49 (=)40 / 450 379 31
e-Mail: info@mediconsultgmbh.com
Internet: www.memomed.de

Für spez. Fragen können Sie den Kursleiter, Herrn Dr. Hoffmann, auch mobil unter 0172 / 3215978 erreichen.

Kurstermine Psychosomatische Grundversorgung

Psychosomatische Grundversorgung 50 Std.+15 Std. Balintgruppe in Westerland/Sylt

15 Stunden Balint – Gruppenarbeit in Westerland und Solingen

Weitere Kursangebote von MEMOMED e.V.

Ernährungsmedizin 80 Std. Kurs + 20 Std. Hausarbeit

Geriatrische Grundversorgung (Geriatric für Hausärzte und Klinikeinsteiger) 60 Std.

Fachweiterbildung „Palliativmedizin“
Palliativmedizin Fallseminare Modul I
Palliativmedizin Fallseminare Modul II
Palliativmedizin Fallseminare Modul III

Spezielle Schmerztherapie 80 Stunden Kurs

Genau Seminar dates finden Sie auf www.memomed.de

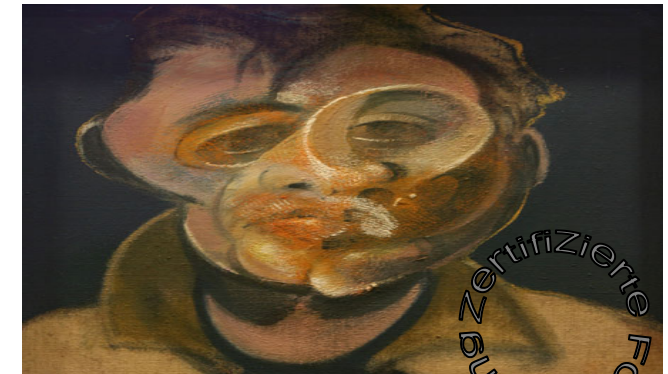
Alle von MEMOMED e.V. angebotenen Kurse beginnen jeweils gegen 14.00 Uhr und enden gegen 11.30 Uhr, so dass man auch aus weiteren Entfernungen die Insel Sylt gut erreichen und wieder verlassen kann.

Für alle Kurse gilt: Begrenzte Teilnehmerzahl!
Bitte melden Sie sich rechtzeitig an!



Psychosomatische Grundversorgung

50 Stunden Kompaktseminar
+ 15 Stunden Balint-Gruppenarbeit
gemäß dem Curriculum der Bundesärztekammer,
der Psychotherapievereinbarung der KVen
und den Anforderungen der ÄK Schleswig-Holst.



Ort: Westerland / Sylt

Wiss. Leitung: Dr. med. Norbert Hartkamp,
Solingen

Auskunft: MediConsult GmbH
Rothenbaumchaussee 91
20148 Hamburg

Tel.-Nr.: +49 (0)40 / 410 17 06

Fax-Nr.: +49 (0)40 / 450 379 31

e - mail: info@mediconsultgmbh.com

Internet: www.memomed.de

www.memomed.de

Psychosomatische Grundversorgung

Psychosomatische Grundversorgung – Eine interdisziplinäre Aufgabe

Der Seminarkurs „Psychosomatische Grundversorgung“ richtet sich an Ärztinnen und Ärzte aller Fachrichtungen, gleichermaßen an niedergelassene Kolleginnen und Kollegen, wie auch an Klinikärztinnen und –ärzte.

Die Teilnahme an diesem Seminar ist obligate Voraussetzung für verschiedene Facharzt-Weiterbildungen. Hierzu gehören die Allgemeinmedizin, die Innere Medizin und die Gynäkologie, sowie je nach Bundesland weitere Facharzttrichtungen mit Patientenbezug.

Sie ist weiterhin erforderlich für die Zulassung zur Schmerztherapie, bei Gynäkologen für die Zulassung zur IVF (in - vitro - Fertilisation) und für die Arbeit in zertifizierten Brustkrebs-Zentren, sowie bei allen Kassenärzten für die Abrechnung von Gesprächsleistungen nach den EBM - Ziffern 35100 und 35110.

Angesprochen werden alle Ärztinnen und Ärzte, die bereit sind, sich den Psychischen Problemen ihrer Patienten mehr als bisher gewohnt zu widmen. In Deutschland leiden bis zu 80% der Patienten unter funktionellen Erkrankungen mit psychosozialen Hintergrund.

Psychosomatische Grundversorgung - Seminarangebot

Der Verein „MEMOMED“ bietet seit vielen Jahren **Seminarkurse** für **Psychosomatische Grundversorgung** in der vorgesehenen Form

- **20 Stunden theoretische Grundlagen**
- **30 Stunden verbale Interventionstechniken**
- **15 Stunden Balint - Gruppenarbeit**

innerhalb einer Kurswoche in Westerland auf Sylt an. Die im Curriculum und in der Psychotherapie-Vereinbarung geforderten weiteren 15 Stunden Balint - Gruppenarbeit werden in der gleichen Gruppenzusammensetzung in weiteren Terminen innerhalb von mindestens sechs Monaten in Solingen bzw. Westerland angeboten. Die Gruppengröße wird so gewählt, dass ein effektives Arbeiten, sowohl im Plenum, als auch in den Kleingruppen, gewährleistet ist.

Tagungsort Westerland / Sylt

Wie die meisten von MEMOMED e.V. angebotenen Seminare findet auch der Fortbildungskurs „**Psychosomatische Grundversorgung**“ in **Westerland auf Sylt** statt. Dieser Tagungsort ist für uns durch seine Lage und durch die räumlich nahe Unterbringung der Teilnehmer auf der Insel besonders geeignet, eine das gemeinsame Lernen und Diskutieren fördernde Gruppendynamik und Diskussionsfreudigkeit zu erreichen.

Uns stehen in Westerland **unterschiedliche Tagungsbereiche** zur Verfügung, die alle **im Zentrum Westeralands** liegen und fußläufig zu den meisten Unterbringungsorten erreichbar sind. Hierzu gehören die Räume im CongressCentrum Westerland, im Hotel Sylter Hof, oder im Hotel Roth. Die Seminarräume liegen alle nur wenige Meter von den Strandübergängen zentral in Westerland, so dass Sie die Mittagspausen und die kursfreie Zeit sowohl am Strand, als auch in Ihrer Unterkunft oder in Westerland selbst verbringen können.

MEMOMED e.V.

Seminaraufbau „Psychosomatische Grundversorgung“

Der Inhalt des Seminarkurses „Psychosomatische Grundversorgung“ besteht aus einem Theorie-Anteil mit 20 Unterrichtseinheiten, aus einem Teil „Praktische Übungen und verbale Interventionstechniken“ mit 30 Unterrichtseinheiten und aus insgesamt 15, auf mehrere Tage verteilten Balint-Gruppenarbeitsstunden.

Die zusätzlich notwendigen weiteren 15 Stunden Balint-Gruppenarbeit werden in der gleichen Konstellation innerhalb von mindestens sechs Monaten angeboten. Die Termine sind jeweils über die MediConsult GmbH, die die Organisation durchführt, zu erfahren.

Überblick über die Seminarinhalte

Zu den wichtigsten Inhalten des Weiterbildungskurses **„Psychosomatische Grundversorgung“** gehören:

- **Theorie-Inhalte**
 - o Ursachen, Erkennung und Behandlung psychosomatischer Erkrankungen
 - o Erwerb von Kenntnissen und Fertigkeiten in den Bereichen Psychische Störungen, funktionelle Störungen, psychosomatische Störungen und somatopsychische Störungen
 - o Erwerb und Vertiefung von Kenntnissen über die Arzt-Patienten-Beziehung (z.B. Bedeutung des Erstgespräches
 - o Erkennung und Behandlung organisch Kranker bzw. organisch Kranker als Problem-Patienten
 - o Überblick über die verschiedenen psychotherapeutischen Verfahren, Differentialindikation und Vermittlung eines therapeutischen Basiskönnens
 - o Überblick über Methoden und Möglichkeiten der psychosomatische Schmerztherapie
 - o Kenntnisse über die Zusammenarbeit mit ärztlichen und nichtärztlichen Fachberufen im Gesundheitswesen und Indikationen für Überweisung und Einweisung
 - o Fragen zur Praxisdokumentation, Abrechnung, ICD-10-Verschlüsselung

Praxisinhalte

- o Grundlagen der Gesprächsgestaltung durch Erlernen verbaler Interventionstechniken an Hand von Fallbeispielen
- o Grundlagen der psychosomatischen Diagnostik
- o Depressionen und Angsterkrankungen in der Praxis
- o Psychopharmakotherapie in der praktischen Anwendung
- o Praktische Übungen zur Krankheitsbewältigung: Entspannungsübungen, progressive Muskelrelaxation, autogenes Training
- o Die Fallkonferenz als Instrument ärztlicher Qualitätskontrolle
- o Differentialdiagnose chronischer Schmerzen – psychodynamisches Schmerzverständnis

WESTERLAND / SYLT

Wofür ist das Seminar wichtig?

- Das Seminar „Psychosomatische Grundversorgung“ ist obligate Voraussetzung für die Facharzt-Weiterbildung in verschiedenen Fachrichtungen, wie Allgemeinmedizin, Innere Medizin und Gynäkologie
- Je nach Bundesland und zuständiger Ärztekammer wird die Fortbildung auch für weitere Facharzttrichtungen mit Patientenbezug gefordert
- Gynäkologen benötigen die Kursteilnahme zur Arbeit in Zertifizierten Brustkrebszentren und bei der IVF (In-vitro-Fertilisation)
- Für die Arbeit in Zertifizierten Onkologischen Zentren bzw. in Zertifizierten Tumorbehandlungszentren wird die Kursteilnahme in absehbarer Zeit Voraussetzung für die Behandlung und Abrechnung von Tumorpatienten sein.
- Für die Zulassung zur Abrechnung von Akupunkturbehandlungen mit den gesetzlichen Krankenkassen im Rahmen der Speziellen Schmerztherapie ist die Teilnahme an dem Seminar „Psychosomatische Grundversorgung“ ebenfalls notwendig
- Alle Kassenärztinnen und –ärzte benötigen das Seminar und die Balint-Gruppenarbeit für die Abrechnung der EBM-Ziffern 35100 und 35110.

Kursleitung und Referenten

Der Seminarkurs „Psychosomatische Grundversorgung“ steht unter der wissenschaftlichen Leitung von Herrn Dr. Norbert Hartkamp aus Solingen, der vor Herrn Dr. Marcus Branczyk unterstützt wird.

Die organisatorische Leitung des Seminars hat Herr Dr. Peter Hoffmann aus Hamburg.

Seminar - Kosten

Die Teilnahme an dem 50-Stunden-Seminar „Psychosomatische Grundversorgung“ und an den 15 Stunden Balint-Arbeit, die kursbegleitend angeboten werden, kostet

- in den Monaten Oktober bis April € 1.250,00
- in den Monaten Mai bis September € 1.410,00.

In dieser Teilnahmegebühr enthalten sind zwei täglichen Kaffeepausen pro Tag und die Tagungsgetränke, sowie die aktuellen Tagungsunterlagen.

Die nach den Bestimmungen der Ärztekammern und der Psychotherapie-Vereinbarung noch fehlenden 15 Stunden Balint-Gruppenarbeit werden zu unterschiedlichen Zeiten in Solingen und in Westerland/Sylt angeboten und mit € 320,00 berechnet.

In besonders gelagerten Einzelfällen (Balint-Gruppenarbeit wurde bereits absolviert oder soll in einer anderen Gruppenzusammensetzung durchgeführt werden) kann auf die Teilnahme an den Balint-Gruppenarbeitsstunden verzichtet werden. Es wird dann ein Betrag von € 240,00 von der o.g. Teilnahmegebühr abgezogen.